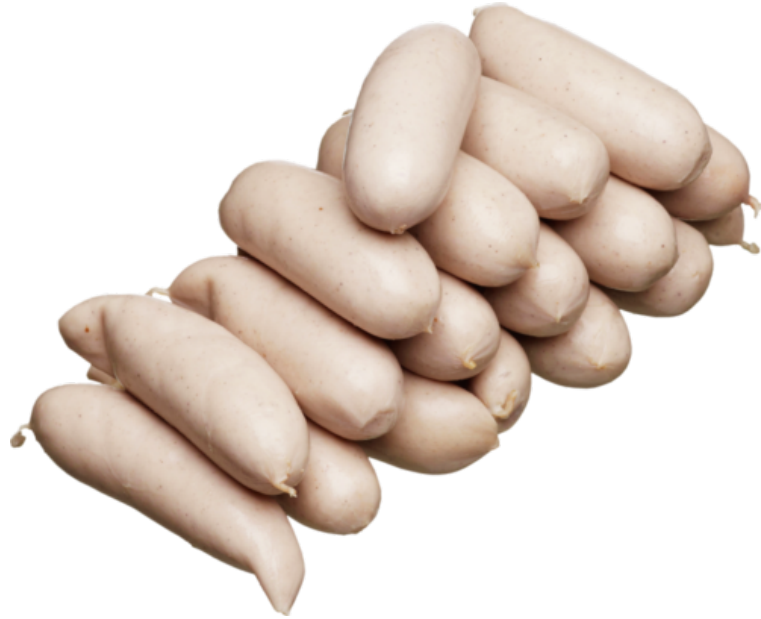


# Julepølse kokt kuvert

0 til 4°C / 1.5 kg



## Ingredienser

Kjøtt av svin (60 %), vann, potetmel, salt, krydder, løk, hydrolysert vegetabilsk protein (mais), dekstrose, stabilisator E451, konserveringsmiddel E261, E326. Importert Svinetarm

## Produktinformasjon

Opprinnelsesland	Norge
EPD NR	386730
Varenummer	464171
Materialnummer	5000003122
GTIN	2301166800007
Vekt pkn	1.5 kg
Oppbevaring	0 til 4°C

Total holdbarhet	30 dager
Lagerføring	Nortura

## Næringsinnhold

Energi kJ	1019.000 kJ
Energi kcal	246.000 kcal
Fett	21.000 g
Hvorav	
- Mettet fett	7.300 g
- Enumettet fett	8.900 g
- Flerumettet fett	2.900 g
Karbohydrater	5.600 g
Hvorav	
- Sukkerarter	0.800 g
Proteiner	9.000 g
Salt	1.700 g

## Allergener

- *Ingen allergener*